



## **BROCHA CITOLÓGICA**

### **Características Básicas**

- Muestra celular satisfactoria en una sola toma, siempre con presencia de material endo y ectocervical.
- Es un producto que sustituye a la Espátula y el Cepillo Endocervical.
- Útil para hacer estudios de Citología en Base Líquida, Captura de Híbridos de ADN para VPH, cultivo de Clamydia, Neisseria, etc.
- Costo mínimo y deducible por ser material de trabajo.
- Mejorada anatómicamente y con mayor numero de cerdas que los cepillos tradicionales.
- Sin molestias al paciente.
- Sin sangrado.
- Fácilmente extensible al portaobjetos, capa más delgada y uniforme.
- Soporte en bibliografía científica de su efectividad y utilidad médica.

## Instructivo de uso



-Expertos recomiendan en la toma de muestra, girar 3 a 5 veces en una sola dirección.

MANZANILLO #89 DESP.110 COL.ROMA SUR C.P.06760 MEXICO CDMX.

TEL: 5264-4553 FAX: 52-644459

[www.grupomoscaro.com](http://www.grupomoscaro.com)

[contacto@grupomoscaro.com](mailto:contacto@grupomoscaro.com)

## Comparativo

### Brocha Citológica - Cepillos tradicionales – Espátula



- Material Rígido.
- Molestia en Paciente debido al raspado.
- Debido a su forma toma escaso material celular dentro y fuera del cérvix.



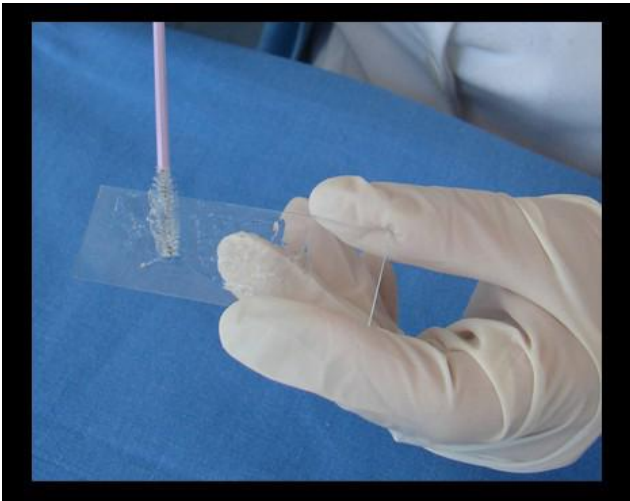
- Cerdas finas y suaves.
- Estructura de alambre puede lesionar al paciente.
- Toma satisfactoria del endocervix, nula captura de células en ectocervix.



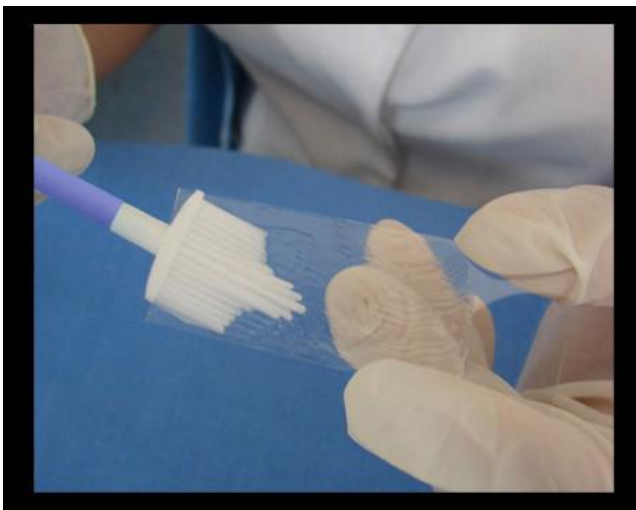
- Material suave que minimiza molestias en paciente y evita sangrado.
- Debido a su forma y longitud de las cerdas toma células del endo y ectocervix en una sola muestra de forma satisfactoria.



- La rigidez de la Espátula no permite extender adecuadamente el material en el portaobjetos.
- Su porosidad permite que células se queden atrapadas en la madera evitando su análisis.



- Se extiende de manera adecuada en el portaobjetos.



- Su diseño de brocha permite extender de manera Más fácil en el portaobjetos y crea una capa más fina para mejor análisis en laboratorio.

MANZANILLO #89 DESP.110 COL.ROMA SUR C.P.06760 MEXICO CDMX.

TEL: 5264-4553 FAX: 52-644459

[www.grupomoscaro.com](http://www.grupomoscaro.com)

[contacto@grupomoscaro.com](mailto:contacto@grupomoscaro.com)

## Para Citología en Base Líquida



- Se desprenden las cerdas del mango.



- Se depositan en la solución especial para el estudio.



- Muestra lista para ser enviada al laboratorio.

MANZANILLO #89 DESP.110 COL.ROMA SUR C.P.06760 MEXICO CDMX.

TEL: 5264-4553 FAX: 52-644459

[www.grupomoscaro.com](http://www.grupomoscaro.com)

[contacto@grupomoscaro.com](mailto:contacto@grupomoscaro.com)